

# VEHICLE DIAGNOSTICS THE AUTOCOM WAY



-  CARS
-  TRUCKS
-  GENERIC



# I g n t n n g mt mtg p t g

AUTOCOM è società gvyxy y ò y yè y uàà yàà é i èx-uà, -à  
w-à i i ù yàà di ò i x y é yè -x-x-u' è i -w4  
Unostri ò i x i - i è i yèx --è i -àè i èx i 2-è ò- x-: 6 òuy -4

OPd1 è i é y è i x-u' è i -w uò-xi y  
uzz-xuv-à y w y ò y é y y -à w à y' ué y è i u -à  
y-w à y -à w è ò y 4R è -i è u y-w à passati  
y yw è -4gy è òà w y è y w à y' u y -à OPd1 u à u  
ò y u x-u' è i -w x y à y-w à y x y i  
w è è -w y -è é i x i -y à y w è -à i z u y x-  
x-u' è i -w u -è u à u i -à i i d04M i w è  
i z u y u' -i è u i y' i à i é y è y w è è i -  
é i x y à x- y-w à y z è -i è u à u' -è y 4

Oi è CARS2 -y y -è ' uxi x- y y' -y una  
x-u' è i -w a specifica alla marca ò y u i y z ' i è-  
xul 7DCC -è ò i -con un i u à y x- : B x-zzy y è e  
é u w y 4O i è TRUCKS2 - -è ' uxi x- y y' -y  
una x-u' è i -w a specifica alla marca ò y veicoli  
w è é y w u à à y' y i, camion 2u i v y -é i w -x u à  
7DD; -è ò i -con i u à y x-9B x-zzy y è e é u w y 4

là è i i z u y SQbQf W u i w è w ò- i  
ò y u' -è ' y y à y è i é y .à y' y / u i é i v -à -w y z  
y à u i u i ò y w u à y è y ò y - w x-w errori  
y è - i è -4SQbQf W -è w à i è y- i z u y OMFg y  
hfi Qf g 4

b i è w x v v- i w y' à u y -x-u' è i -w i è i  
i' -è u ò u y -è x- ò y è u v-à y x y à i z z- w è y 4 J u  
x i é u è x u ù u à y ò i x i i w y' à y 4 P u  
M i h c O c a 2 w y x- u é i w y' à u y -x-u' è i -w  
x i y v v y i y y y z u w à x u u y 2 y z z- w y è y y  
y è x y y -à i i lavoro ò- ò i x -i 4 e y à  
i è i -z u i -x y w - - ù u è i -à ò ò- u é i y  
ò i x w u é i -è i -ò i x i -4

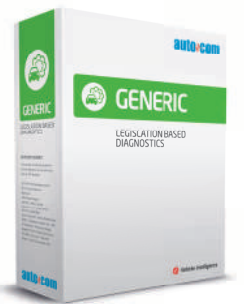
là è i u y i x-u' è i -w OPd1 ò y é y y x-  
-leva y z u w à y è y -ò i v à y è -w è è y-w à y  
ù y i' u y u -è i -x u -i -è u à w è ò à y -y  
w è ò y è -4

Ux u v u y ò y OMFg y hfi Qf g i è i v u u -  
x u -i -è u à w y M i h c O c a u w u - - w y x u -  
w i -4 O - ' u u è - w y y à u - u è x u x x -  
ù u à y z è -i è u à x y à è z i é u -i è y w y -y è y  
w è v u u -à w è ò y y -à y-w à 4

i è à i i y z z- w y è y, x-ù u à , w y u -é u y  
' u x-é y è i u - i -w à y è -4 O y w -u é i x-  
u - u -è ò y u x- y -i è y 4

- Ruò-xi y y é ò à w y
- Ru w à y x u u y
- P u - c - ' -è u à

## I SOFTWARE DI DIAGNOSTICA



### CARS

OMf g i z u y ò y é y y x- y y' -y à  
x-u' è i -w u y y y y -w à w è é y w u à  
à y' y -4 O i è à u w u ò u w x- à y' y y y w u è w à u y -  
w x-w x- y i y 2 z z y u y à y' i à i -è -2  
u - u y à y z è -i è -x y à y-w à y x y y' -y à  
ò i' u é é u -i è y x- u à è -w x-w 4

- n w
- O i x-z-w u -è y i -
  - f- ' y è y u y z à i ò u -w à y P-y y à
  - a i x u à y -i z y è-
  - f-ò -è u y -i à w
  - O i x-z-w u v u y u

### TRUCKS

hfi Qf g i z u y ò y é y y x- y y' -y à  
x-u' è i -w u w u é -i è 2 u i v 2 z ' i è -y  
-é i w -4 O i è à u w u ò u w x- à y' y y y w u è w à u y -  
w x-w x- y i y 2 -é ò i u y - ò u u é y - y  
w è z' u -i è -2 z z y u y y' i à i -è -y  
w u à u -i è -4


- n l
- O u à u -i è y y è i y à y à (u - ò y è -i è)
  - O u é v-u y à ECU (-é i w -)
  - O u à u -i è y x y à z -i è y
  - O u à u -i è y x y -z y è-
  - M è u à -x y -w à è x -

### GENERIC


SQbQf W g i z u y ò y é y y x- y y' -y à  
x-u' è i -w u ò y - u x u à y à y' -x u è y à ò y -i è y  
ò y -i x-w x y à y-w à 4 ò i -v-à y -à u à  
y à u i y y é i x y è y 2 w u é -i è y u i v 4  
SQbQf W c - x à ò i -v-à x- à y' y y y  
w u è w à u y - w x-w x- y i y 2 à y' y y -è z i é u -i è -  
v à w u r y y - u à u y à y -è z i é u -i è -x y- y-w à 4


- n w
- ISO 15031
  - J y' y -w x-w y i -w è z y é u -i -è u y u
  - J y' y -y -à ' -v-à
  - V- u à u -x u -x y à y y è -i è-
  - g u è x u x TSFS 2010:78

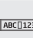
o t tG g gpptA n n t g tt 4

 f y' - u i y - è y é ò i y u à y 4


 Lè x - w u i y é à - w à y 6


 C i è è y i y w è ] Q P - è y' u i 6


 O i è i à x y à u i x y à u v u y - u 7


 b é y i j W x y à y à - i 8


 ISS (g - y é u x - g w u è L è y à è' y è y / 8


 ISI (g - y é u x - x y è - z - w u - i è y u i é u - w x y à y - w à / 10

 Design , w - i è y 12

 f u ò ò i - 13

 R è - i è - O B D 14

 Universal y 16

 M - i 17

n l t o t g t t n l s t s n m l m F 19

t n m t n g 19





npt g nt n ng n

Qì è àz z è ì yè R] 15Th f Q0c f P Qf 2 òì -v-ày y' - uy -  
 òu uéy -è yé òì yuàé yè y - uàù' -xu xyà y-w à 4  
 P uè y àu y' - u ì yè 2 òì -v-ày 2w è à ò y ì yè x- è u ì 2  
 y -xyè -uy è ò ì v-à é u w u y y - u ì -àw - u yé ò à w y  
 y ué -è u y w è -à -à y u ì -è è y w è xì yé ò ì 4OPd1 xì u ì x-  
 una é yé ì -u-è y' u u 2y à é -è uè xì w à è y w y - x-  
 u w w è ò u' è u y con se i à w è ò y 4

t g mtt t g n

d -é u x-è- u y u w y y è u y ì yè Rà" f y w xy 2xì y y  
 y à y ì è u y -òu u é y -W y -xy -xy u è u u è à u y 4g-è- u  
 uò y è xì à y à è w ò y ì è u à u ì xy-xu --è yé òì yuàé yuàé yé  
 "xu -" è y à ò ì' u é u è x-u' è ì -w 4 òì -v-ày w y' à y y x-w y u y  
 è u y ì yè ò y -- -ò-x- - yé u.é ì ì y 2MNg 2MO y w w 2é u  
 ì à ò y è - yé u u à u ì à u ò y w' -à y-w à è ì è ò  
 w é -è u w y w è - yé -é à -ò à u à ì y ì yé ò ì 4e u è xì  
 u u è ì y à y ì è u --òu u é y -2y - u u è ì ò ì u - à y-w à  
 ò y y -z-w u y w y -u è x u - u à x-4

]y y à y ì è -xy-òu u é y - ì è ì u zy -i u à OPd1 y -y è y  
 w y u è u y ì yè y' - u ì y -è yé ò ì yuàé 4Ux u -y é ì xy à  
 ò y w y xy è yé yé y y' - u - yé ì è ì y à é -è u -u à é ì y é ì xy à  
 w y u ì yè xy à è ì u y ì yè 4dì y y ò ì -interroper la comu-  
 nication tramite -à OPd1 e il w è ò y y u -u y -à y' - u ì y -è  
 yé ò ì yuàé u u è xì - u à u' -xu xyà y-w à x-ò ì u 4gy ì è-  
 é à -ò à 5y' - u ì è -ò ì ì è ì y y y u à u y lOPd1 y x  
 ò ì -v-ày y à y ì è u y à y ì è -w y -xy -xy u w u -w y y  
 u à u y à w è ò y 4

m g nt n mtl m g

P uè y -à y x-w è xì u 2u -u y è u è ì u y ì yè  
 ò yé yè xì y y è yè xì ò y é ì -à ò à u è y à OPd1 zè ì u  
 ù u è xì -à -è x-w u ì y x- y è u' -u à ì y zu è v y y y' è u à y  
 u w -w 4l à' -u à ì w -u ì 2ò ì -w è -è w u u' -u y ò y -è x-w u y w y  
 xu - ì è ì -è zu y x- y' - u ì y è 4dy y -xyè -u y zu w è y è y -  
 é ì é y è -xì y -è ì é - - y è ì è 2-ò é y y y -è -u à ì -  
 -è ì é -ò y é yè xì v y y é y è y -à u ì xyà y' - u ì y x u è y  
 à u y ì yè x-w è xì u 4

OPd1 è ì u - y' è -w è è y' è u à y u w w -w y à é -è ì i 4  
 e y ì y' è u à y y ò ì -è x-w u ì -à -à y u ì' u z-w ì è é y -w 4

ò ì -v-ày -è y ì é ò y y è u y ì yè é u è y è y è xì -à u ì  
 ò y é ì zè ì u u u è xì -à -è x-w u ì y ] QP x- y è u v-u è w 4Se  
 d ì y y -è y ì é ò y -à w è -è w u -ì y è w è -à y-w à 2  
 ò ì -v-ày -à è w u y à y ì yè é u è y è y è xì -à u ì ò y é ì zè ì  
 u u u è xì OPd1 è ì u è u à w y' -u à u 4

E n t

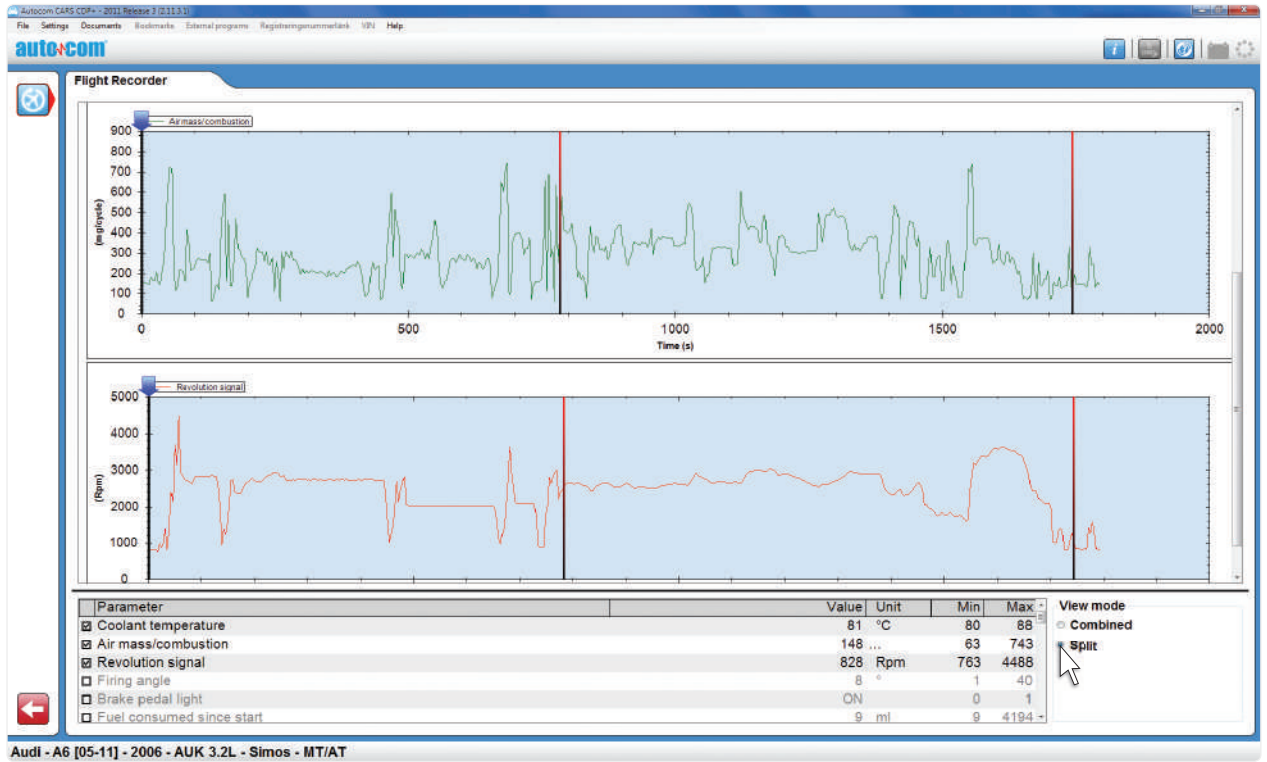
d y ì yè MOE y à y ì è u y -òu u é y -' - -xy à é ì y -è ò è 5é -è 2  
 y é ò y u u y y è u 2 y è ò y u u xy à y u ò ì u ì y 2à u -u ì y è y  
 w é ò y ì y y à ò y ì y è y x-u u z y x xì 40 ì è u y y é - y  
 é ì à ì zu w à y xy y w è y -à - yé u u z è ì è u è xì -à' u z-w  
 y ì 4

f -è ì w ì 5g- yé u x-z y è u' ì è u u è xì -à ì u w è - yé -x-  
 z y è u' ì y -w à ò y u è - ò - zu w à y u y y ì à è y y  
 w à y' u ì u à -è ì w ì y -à w è ò y -è è à ì' i -w ì 4gy à y è u -  
 y' è u à xyà y è ì y ì u y zu y w è -à y-w à è' -ì x-ò ì u  
 ò y y xy y y -y è ì -z è ì è u è ì w y u é y è y 4

gy è ì y xy à è u u xu -u xy -è ì ì -x-y y à u z è y x-  
 -è y ò y u y -à u à y w à w à ì -ò y ì u à u à y é - u ì 2 ò y ì  
 -xy y' -xu y -è y u é u w y u é y è u y à y à w  
 ò y é y è xì w è ò à y u é y è y à u w y à y u ì y 4è è u - u ì y è xyà  
 'y è y y ò - u xy' u ì w è y è u - à u' -xu y ò ì - u à u y à y  
 -è z è u ì è -y xy y y - u à - ì è ì w y -4

- ↻ bi è è y w y - u y xy à w è ò y x u è y à u è u -à -
- ↻ Q zu w à y -è xy è -u y - è ì é -
- ↻ gy' è u à u x-ì y v- u à é ì à ì w è ò y è - -
- ↻ g-ò ì ì è ì y' - u y u è u -x-à è' u x u u

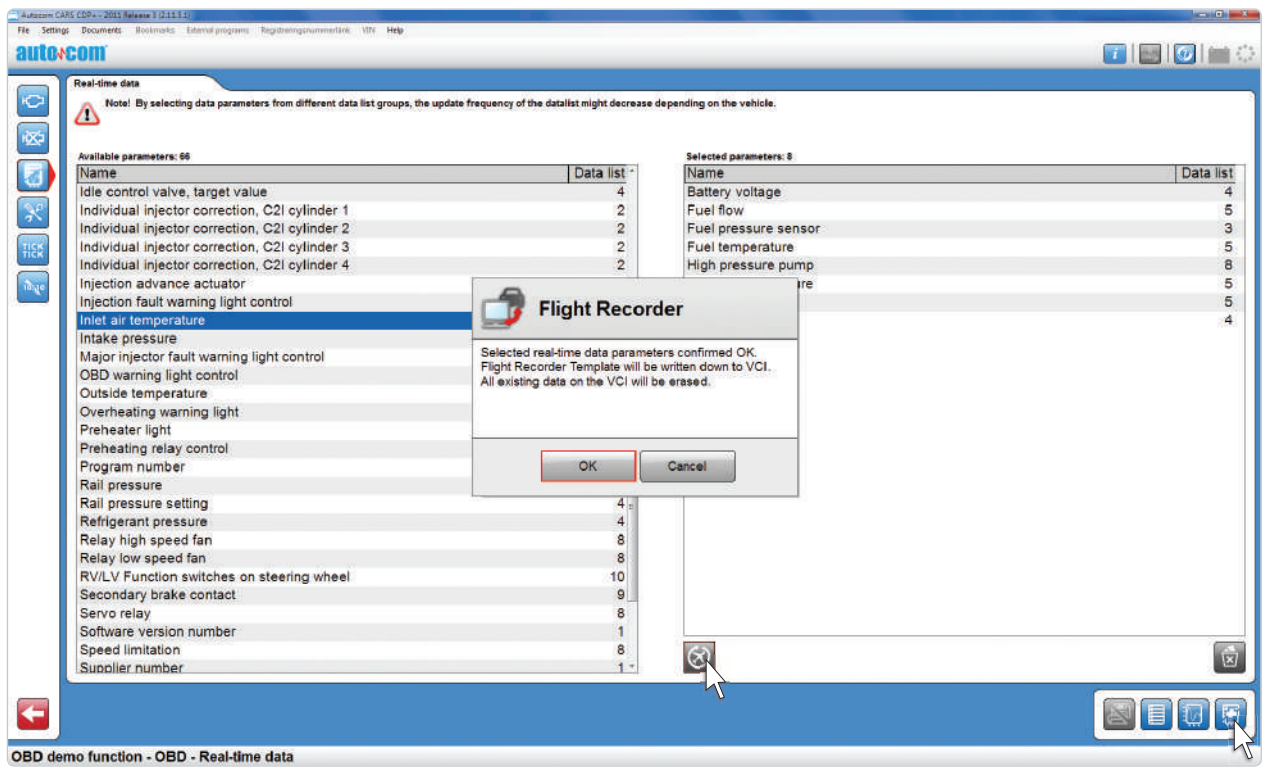
1



GRA s tt t

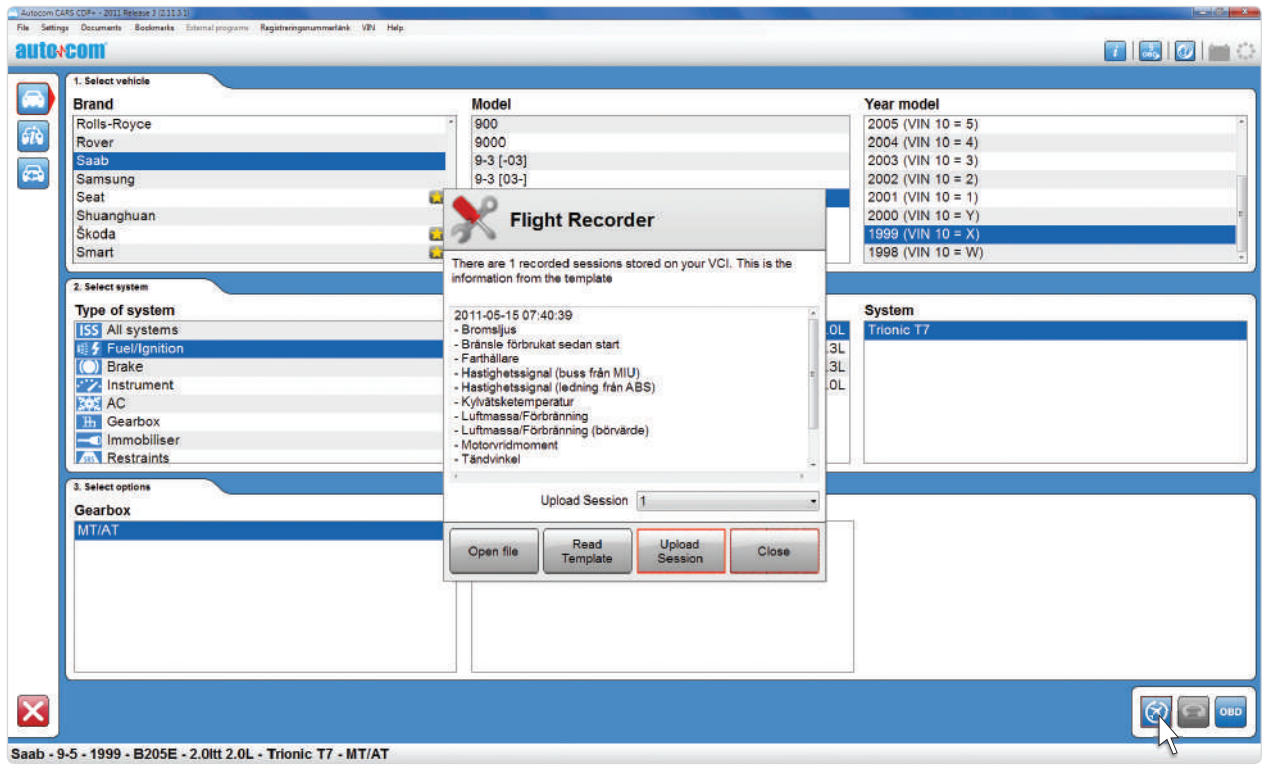
]u y ì yè Rà" f y w xy . y' - u ì y è -è yé ò ì yuàé/ ò y y è u u -è' u z-w w -u --w - -ò ì ì è ì - u à u y -é à u è y u é y è y -è  
 è u y u z -è y u z -è x- x u è y è y 4

2



mg tt n ng n  
 e uèxi -wyu èu y -i èy Rà" f yw xy 2 - wj à i è -òu ué y -.w é òi èyè -/xyä z è -i è-xu --è yé òi yuà ã wuà u i èyà  
 é yè xyäyàwèw x-xu -òy i èuà u -4

3



REpt g t t  
 e uèxi àu y -i èy x- y' - u i èy -è i à u u w é ò - u 2 - à u - i èi u zy --x- y u é y è y xuàOpd 140- -z wàw uèxi à  
 ò à u è y Rà" f yw xy xyàé y è ò -èwòuà .i ò -i èy y-w à /



t m d g n t n

Oi è à-èx-vu i yé à-wà y àOPd12u y y-àwè i à wé d'ày i xyàò i w y i x-u' èi -w 4g i è-y-x- y -w à -w é è-vuèi à u i 4l à d'ò - i è ué y è i xyà-èx-vu i y w è y è y x- yxy à xu à è uèi 4Mx y y è ò- i 2 y à-èx-vu i y -uà y èu u v à y xy 2-à OPd1 -è w é è-vu -i è y w è à è- x-w è i à xyà y-w à .QO i /4

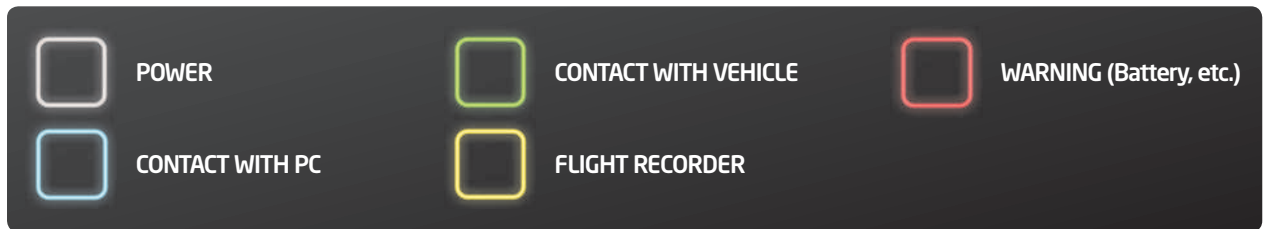
tp tot d g t n m t l t  
 e uèxi -w èèy y -àOPd1 è y-w à 2-à-èx-vu i y -u w w y è xy y -é uè y v-uèw ò y -èx-vu y w y -àOPd1 ò i è i ò y à i 4l à w à y ò i -w è v-u-è v à ù uèxi -àOPd1 -w èèy y u à w è ò y u é- y è w u i i g N i N à y i i " y x- y è u y xy ù uèxi -à w è u i u v-à i w è -à y-w à 4d i -uà y èu u v à y y xy ò y -èx-vu y w y à u w è è-vu -i è y -è w i 4

gy à w é è-vu -i è y w è -à y-w à ò y sa, à-èx-vu i y é y y à uà y è uè u y x- y è u v à z- i 4gy -à w è u i w è -à w è ò y ò y x i 2OPd1 y é y y èu -i w è è i è i u x i y

èu à w y v à à ué ò y' -u 4j u z è -i è y x- y' - u i y x- i à -èx-vu u x u èu à w y' -u à u 4e u èxi OPd1 w à y' u i u à u ò y u x-u' èi -vu 2-à-èx-vu i y x- u i x- y è u' -u à y à u w y -è- u ò i - u' - u y ù u èxi -è z u y x- y' - u -i è y xy- xu -4

Sà u -- "attenzione" i èi -èx-vu -xu èu à w y i u 4gy 2ux y y è ò- i 2 à y è -i è y x i y y w y è xy y i ò ò i -è v u i 2 y è' i è i u è è à u y y à y u à y -èx-vu -i è- y à u é ò y' -u -à-èx-vu i y i i 2 é y è y i èu è i è i 4j -èx-vu i y à u é ò y' -u u è w y i n i i ù u èxi -àOPd1 -y è y u' -i èu i w è è i -z é u y 4

- ⚠ Lèx-vu -i è- w -u y x- w w y w w y xy è xi
- ⚠ gy' è u à M i P L W y j l g i M j U
- ⚠ Ru w à y xu y xy y -è ù u à -u -ò i -i è y



CONNECTOR WITH LED

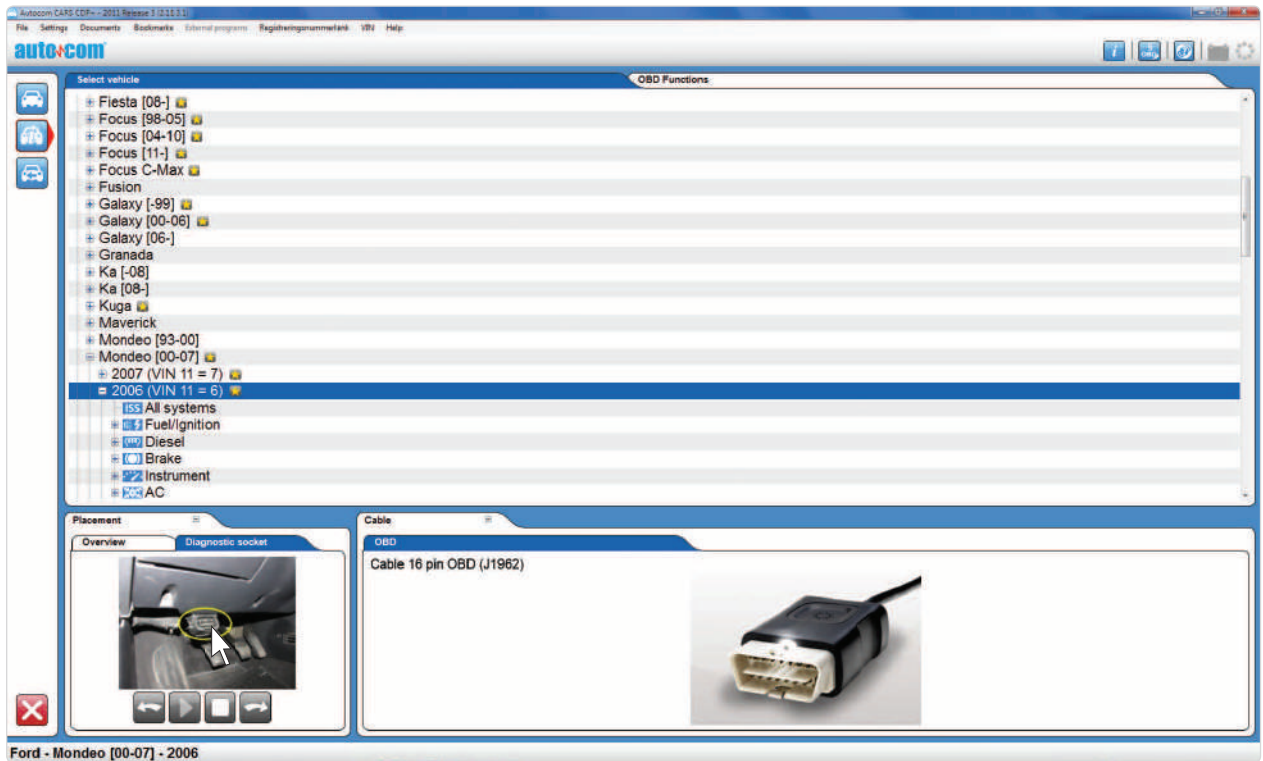
dy à w u à u y w è z u w à -à w èèy i y x-u' èi -w c NP xyà y-w à 2ò y y èxi -è è à i' i v -i y -è u w w y -v -à y 2y - y ò y u - u - èu à u é ò ux-èu ]QP -è y' u u -à w èèy i y u 7A ò i 4l à xy -è y à ò i -i è y x- ù y - -à-é u ò y é y y u à u à w y x- z è -i è u u è w y y u èxi - -à u è w u i u x u u i y ò y y-w à y è u èu ò y u x-u' èi -w u 7A ò i 4

- ⚠ gyé ò à w y y u ò- x i u i u y à u ò y u x- w èèy -i è y OBD
- ⚠ gyé ò y u ò i u u x- é u è i
- ⚠ R è -i è u u è w y w è w u -u x u u i -

t t g t i t  
 h -w à i w y "u è è i' - w y w u i u n a ò y u x-u' èi -w u u à-è y è i x i u n' u i 2 u è è i w é y, u i à y, ò y y y fastidio- so i u à 4Avv-u é i x- u i ù u à w y -è y' u -i è- ò y y è xy - -à u i i ò- z u w à y 4d y y y è ò- i 2 à u' -èu "è- z i é u -i è" xyà ò i' u é é u x- u' èi -w é i u è- é é u' -è y x- x i y - i u à u ò y u x- u' èi -w u xyà y-w à w y "u- y à y -i è u i 4Mv- u é i u è w y -è y' u i è ]QP -à é -è i è y à w èèy i y OPd1 w y - ò u - u y ò y é y è xi y é ò à w y é y è ò à u è y 4

n m n t g t o g l t n  
 S u -y u à ]QP -è y' u i è i è è y w y u -i u y y èu i w u é y è y -w y w u à u ò y u x- u' èi -w u y è i è s i h à è y u è w y -à z u -x i xy- w u -che s i m i s c h i a n o 4l à ]QP z è -i è u u è w y y u u èxi s i u s a è u x u u i y ò y y -w à w y "u è è i èu ò y u x- u' èi -w u ò y w z- w u a l l a é u w u.





o mtg t n g

ju zèy u-èzi éu-u.gyà y-èy y-wà / -éi u wè-é-éu'-èy xi y i u y à ò y ux-u'èi -wu4e y u y-y-x-zì i -  
 òi y èy à u' - uòì -i-èy4



l mn gppt

e uèxi OPd1 w'ày' u' uà y-wà à 2-àOPd1 w'è i àu àu  
 yè -i-èy xy àu vu y-u xyà y-w' à y -uxu uu i éu -w' ué yè y  
 uàà y à x- yè -i-èy 78 i 8: i à 4gy àu yè -i-èy x- yè u  
 i òòì u à u' vu u2OPd1 -u -u w' è i èi y èu à w' yz  
 - uèw' y u -u -é yx-uè y à-w' èu xy àu vu y-u èy à i z u y  
 x-x-u' èi -wu4

- ⚠ h-u - u xy àu yè -i-èy -é ò ò u
- ⚠ Uà y à x- yè -i-èy i èi w' è i àu -w' è -é u é y è y
- ⚠ Mxu u é y è i u i é u -w' u àà y à x- yè -i-èy xy à y-w' à

é i à i -é ò i u è y x u è y à u è u à -w' y à u y è -i-èy xy àu  
 vu y-u -u u' - i à y à x u è y à u xy y é -èu -i-èy xy-  
 ò i v à y é 4gy àu y è -i-èy i òòì vu u2xy-w' x-wy i y  
 u' - è -y w' è y' y è -x-z y - y è i èi w' y u -2 i ò u i è y-  
 y-w' à è i -4e y i -é ò i u è y x u -w' x u y u u è xi -zu è è i  
 é i x-z w' y i uxu u é y è -u à - y é u y-w' à 4

t o g n m t m t g p t g

là i z u y x-x-u' èi -wu w' è -y è y è -w' èu xy àu vu y-u w' y  
 w' u é v-u w' à y -è w' i x- u-u -i-èy x- y è -i-èy xy àu vu y-u xyà  
 y-w' à 4j -w' èu xy àu vu y-u y xy u è xi àu y è -i-èy  
 w' y u e78 i 8: j 4gy àu y è -i-èy u é y è u i òòì 2 i àu w' u u w  
 xy àu vu y-u w' y xy 2 w' u é v-y -à w' à y 4j -w' èu x- y è u  
 u u è w' è y u y è -i-è- u 762 y 772 j y 87 5 3 9 5 j y y à u  
 y è -i-èy w' è -è u ux-é -è -y 2 -w' èu x- y è y i i 4j -w' èu  
 -y è y u' -i èu i i' è- i àu w' y -à i z u y w' é -è-wu w' è OPd 14

CDP+

Uà y à x- y è -i-èy i èi -é i à y w' è i àu -w' è -é u é y è y x u  
 OPd 12 w' y u y y à y è y x-y u é y è y w' è è y' è u à y  
 uw -w' y -xy i y àu y è -i-èy i òòì u à u' i òòì vu u4Mx  
 y y é ò i 2 y -w' è y y -à OPd1 u è y-w' à w' è èu y è -i-èy  
 vu u.u y-u wu-wu/2 -u v-i-èzi éu -w' y è y w' u i  
 w' à y' u y -à wu -w' y u y 4

	CARS	TRUCKS
	<b>Voltage too low</b> < 10,5 V	<b>Voltage too low</b> < 21 V
	<b>Voltage too high</b> > 15 V	
	<b>Voltage falling</b> 11,5-10,5 V	<b>Voltage falling</b> 21-23 V
	<b>Correct voltage</b> 11,5-15 V	<b>Correct voltage</b> >23 V



j -w' èu xy àu vu y-y - i u -é u à i u xy u xy àu  
 z è y u xy à ò i' u é é u



n t mn ngt

byàèi ì iz uyOMf g2uvv-uéi èuz è-ì èy-è yàè' yè yw y  
òy éy x- yw òy uy-àè éy i xyà yà-ì xyà y-w à w y i-  
x-ú' èi -w y4e y i u -w u w y-àé i xyàà '- ì y àuèèi -uèi  
yà-ì èu-u i éu -w ué yè y4èi à y2-w x-w éi i y xy- y-w à  
w y ièi w é èy è yè y x- òi è-v-à -éy w u - ièi yà-ì èu -  
u i éu -w ué yè y4

n mt g pg

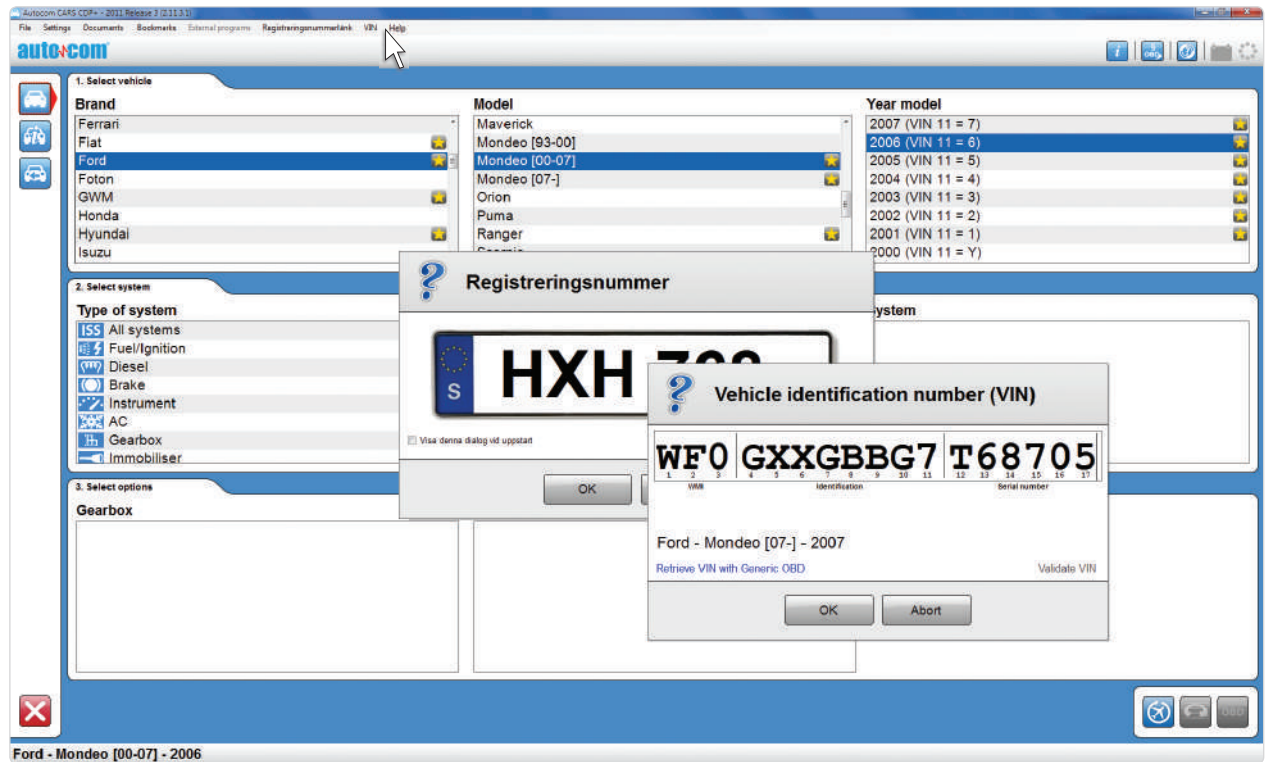
e uèxi -u -u-à iz uy x-x-ú' èi -w u2 èuz-èy u -uò y  
èy àu w- òi -v-à-è y-y-àè éy i x- u' u xyà y-w à 4e y u  
z è-ì èy2è -y éy uàè gg2w è yè y x-i yèy y-w x-w y i y-è  
èu ày u yà w4è xy y é-èu y w w uè y2-à w x-w y xyà  
éi i y yà-ì èu i u i éu -w ué yè y4 àx u uvu y xy-è éy-x-  
u' u -ò uò d àw y x u-uè è-36-è òi-4 àx u uvu y u' i èu i  
w èè i -éi xyàà' u -y u àu' i èu éy èi y' i ày xyà iz uy4

NUMERO DEL TELAIO

i è uà y èu - ual numero di u' u y x-è y -y-àè éy i  
j w xyà y-w à 4dy òi y y u w w y xy u uò y uz è-ì èy  
uèx u y q w q èy à iz uy4j w w é òi u ày ày èw xy-  
è éy-x- yà-ò- y w yè -y x òi -v-à y w' ày y x-  
introdurre è è éy i é uè u àè yè y i w è yè -y u à OPP1  
x-u i éu -w ué yè y yw òy u y-àè éy i x- yà-ì xyà  
y-w à 4

- a i xyàà y uèèi xyà y-w à yà-ì èu i u i éu -w ué yè y
- M' i èu i w è-è u é yè y
- Ruò-xi , uzz-xuv-à y è ò yw i

1



t t t n g gn

e uèxi -à iz uy y àè w u i2 èuz-èy u -w -y xy èxi -àè éy i x-xy è-z w u-ì èy y òi u4dy yè uy i -w òy uy-àè éy i xyà  
yà-ì 2w w w y q w q èy à èy uò u ày xyà iz uy4



ISS

là - yé u x- w uè-è yàè' yè y.lgg/ uèuà u --- yé-xyà  
y-w à-è èu i àu y w è yè y x- - uà uy-w x-w x-y i y  
éy éi - u -è w u w è - yé u4e y i òy éy y x- - òu é-u y  
yé òi y i yèy y èu uò-xu òu èi ué -w u xyàà u i u u ày  
xyàè y i y-w à 4e uèxi àè gg y é-èu u2 òi -v-à y  
yà-ì èu y è - yé u x-w è i àè òy w z-w òy uèuà uy-  
- àu-ò- -è òi z i èx- 4

C m totl g l t

gy-à- yé u y' èu ài -è y xy2-' è-z w u w y-à OPd1 èi è "u  
i u i u àè è w x-w y i y èy à- yé u QO1 4gy-à- yé u  
y' èu ài -è i 2w i èi xy-w x-w y i -éy éi - u-y -  
ò w y' ày y x- ué òy y è uò d i w è y è yè y-w x-w  
y i y ué-y àz è-ì èy ué òy y è uò d i 4g-ò  
' u àè yè y w uè w w ày y-w x-w y i -x u --- yé-w è è  
i à w w xyà èi y4

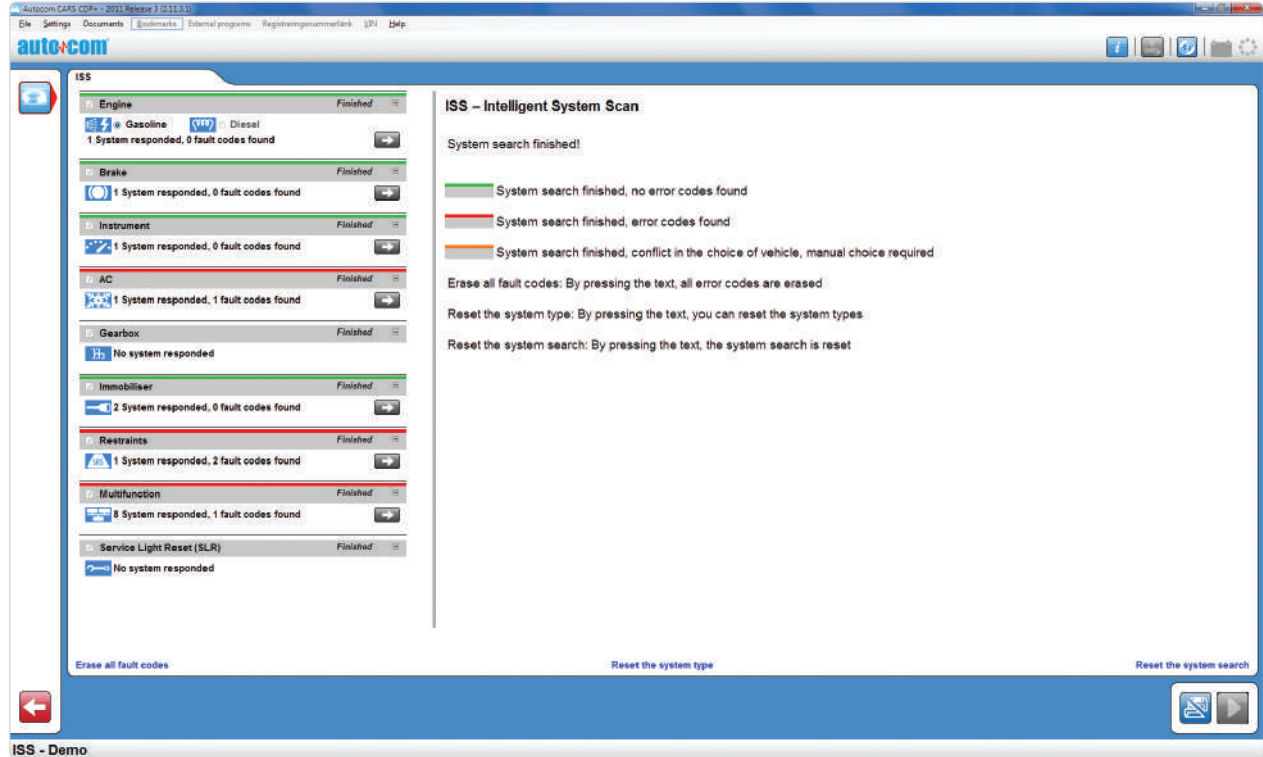
U- àu-x- èu -w w w x- - yé u i èi éi u -è è y ày èw  
w è y è y --- yé i w y i èi u -ò y-ì èu -4è gg  
-è òi u u òy w y w u y u i éu -w ué yè y xy è i ---  
- yé -2é u uè w y òi -v-à yà-ì èu y é uè u àè yè y-è  
- yé u5-xy -xy u o/i4U-ò-x- - yé u i èi w x-z w u -w è  
w à-òy - uà uy-ò- zu w àè yè y xi y w i èi w x-w  
y i 4



lè uàv è-wu - èu wvàu é uè uày i wv vò -é u w y à l g g ò i u  
 xywxy y y w i è i w x-w x-y i --è è - yé u4g-ò 2ux  
 y yé ò-i Zy y y w è w u à i ò -i è y y -à y-w à x- ò i è y x- è  
 wuè v-i u i é u -w 4lè ù y -wu --à - yé u é i u i w é y  
 ' -uà 5u uè w i

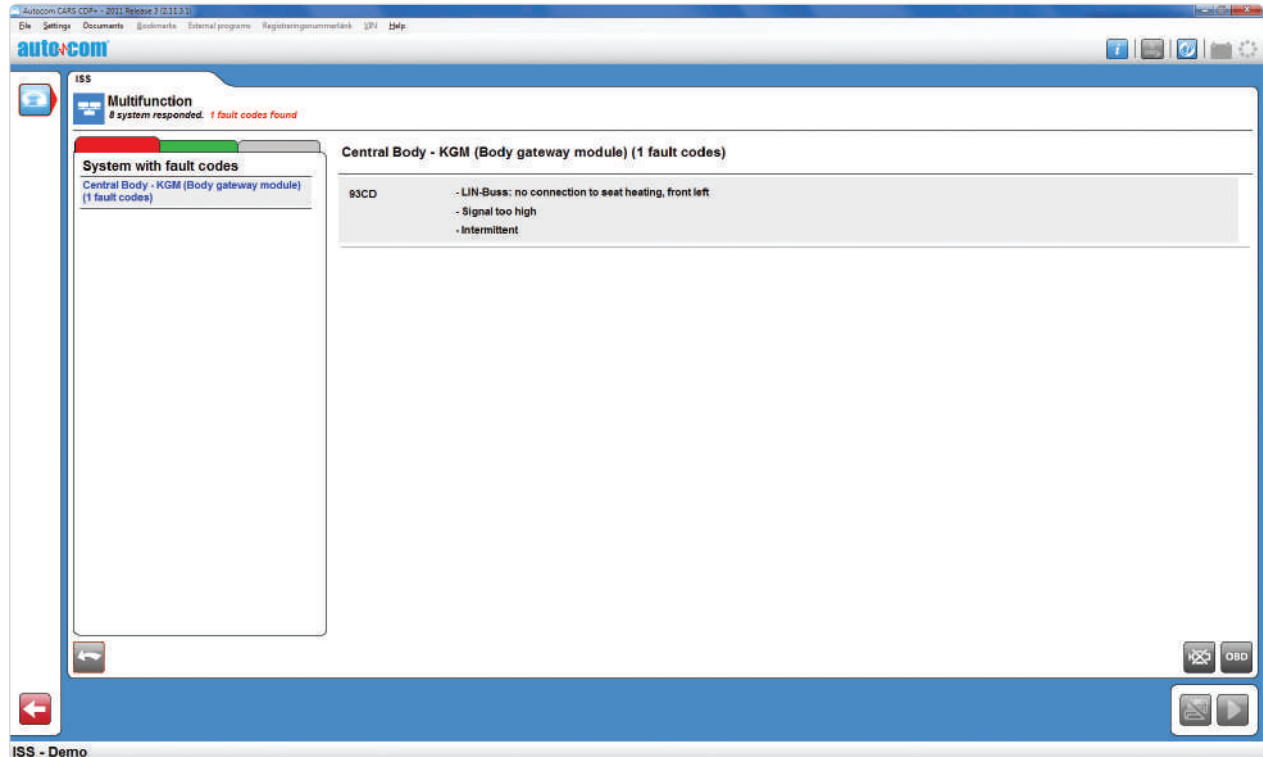
- ↻ f uò-xu ò uè i ué -wu xyà-è y i y-w à 4
- ↻ Odificato in colori ò y zuwà y uè uà -
- ↻ R è -i è y stampare un uò i i x-w x-w y i y

1



g g t g mntmg t g t g t  
 là - à u i l g g -y è y uò ò y y è u i à w y é i -è è y' - i -u è -i y w u y - u i w è w à -2 à w y ò y é y y x-  
 y z y u y uò -x u é y è y è u ò -é u u è u à -

2



tmn toigt t nmmt t n t  
 du uè x uà u uò ò u w w y - u2 -ò i è y ò i u y -w x-w y i y xy - -ò y - - - yé -4Mù y i ò è i -ò i è i uè uà u y  
 -è x- x u à y è y i ' è - - yé u4



### ISI

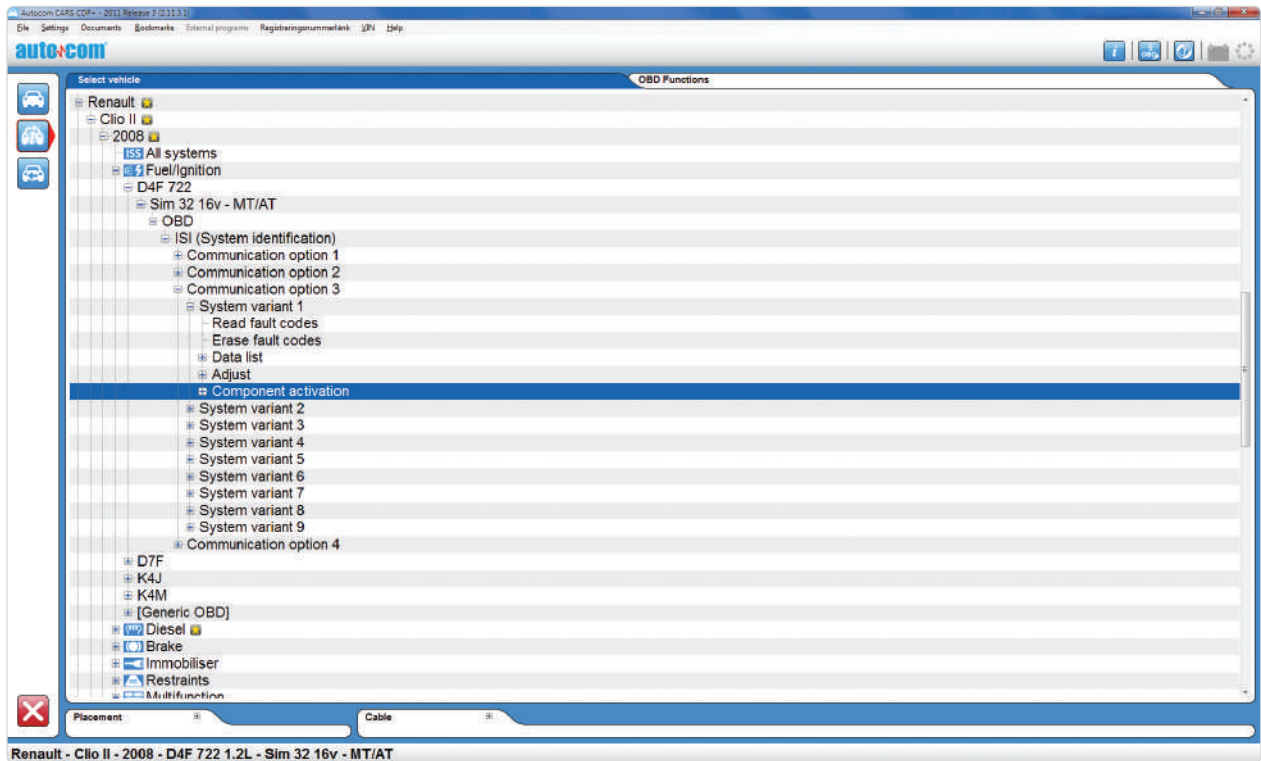
là - yé u iè y àà' y è y x'-xyè -z-wu ì èy .lgU y ày ì èu  
u iéu-wuè y è y-à-òì x-w è i àà w y é i è u i à  
y-w à 4e y i u -w u w y à u y ì èy x-u' è i -wu -yèy  
y y' -u w y u é y è y w è -òu u é y -uxy' u -4

- ↻ gyà y ì èy u i é u -wu xyà è -ux-w è i àà g-w y u
- ↻ Mw ux-xyè -z-wu ì èy .u i é u -w u z y /
- ↻ R è ì èu à c NP ò y w z-wu

### SICUREZZA AUTOMATICA

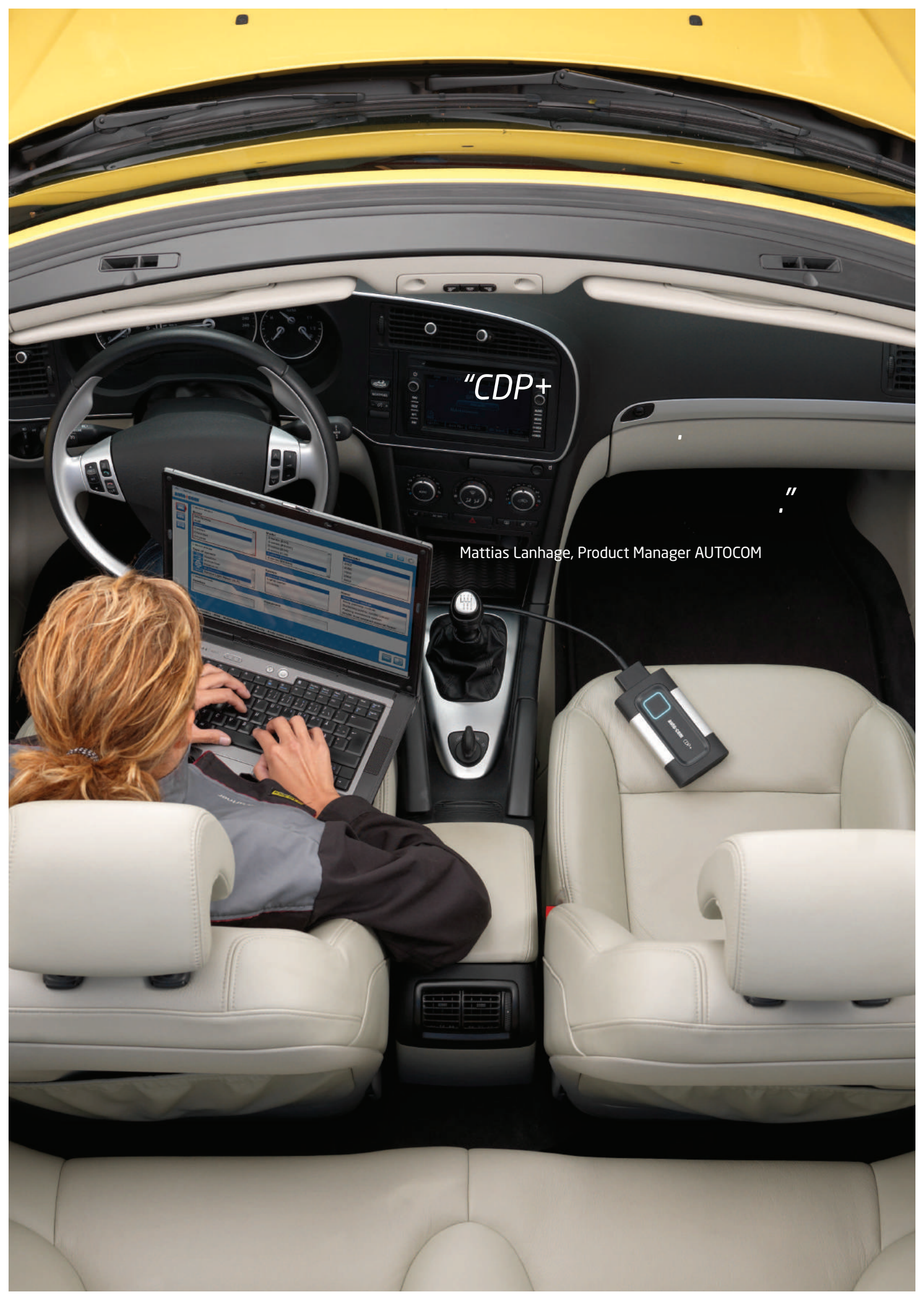
e uèxì OPd1 w àà' u i u à y-w à 2àlgU-xyè -z-wu y y ày ì èu  
u i é u -wuè y è y-à-òì x-w è i àà òy àu u ày y-w à 4e y i  
u -w u w y è i è w -u u à è -w' ì x- y ày ì èu y-à - yé u  
vu' àu i 2 u ày ò u w w u x y y z u w è y è y x u i w y i' è- è- x-  
w è i àà ò u y y x- y y y ì è-4dy y y é ò-ì 2à è- x-  
w è i àà xyà é i i y x- è y-w à ò u y y x- y y y ì è- y àu  
z è ì èu à c NP à x-zzy y è -u ux-à i 4è u à wu -2lgU ò y é y  
x- w y' ày y àu y ì èy w y u 2-è é i x i w y àu' - u  
z è ì èu à c NP -u uxì òy uv-à y òy -à y-w à -è w' ì x-u èu à -4

1



### o t t g l n

lgU' u x y ày z è ì èy u y u y w y i è u i é u -wuè y è y u u y ù u èxì -à y-w à w àà' u i 4j u òu' -èu x-èzì é u ì è-  
y ày ì èy y-w à é i u y ày u ày èu -y y y ì è-xy- - yé u -è èu u ux u ày i 4



Mattias Lanhage, Product Manager AUTOCOM



### DESIGN & C t n

OPd1 wèwò-ì òy ì òòì u ywèx-ì è-u' y -y è  
ì z-zwèu4Tu è -y -é yè ì -è' iééuy y à w èèy ì èè  
ì èì w òy e w è wuòò w w4i èu ò-w w ài éu -à z è ì èy -à  
' uèwì u u w w u i u à w u i 4e y ì y è x y ò i -v -à y u à OPd1 x-  
y y y u ò ò y ì à u z -è y u x y à u i u u è x i -è ì i x-  
- y é u à -è è ò i u' u è -4

l à w è è y ì y x -u' è i -w 7A ò -è w -ì ò y y y y -è' u x i x-  
-w y y y é -' à u -u x -w è è y -ì -è -y x -w è è y -ì -è -4 g u ò ò -u é i ò y  
y ò y -y è u w y -w u -y w è u -ò i ì è i y y y x u è è y' -u -è  
ò -w w à -è z i è -2 w é y y y y w u à y u -è è u ò i -y u 4 g y  
x i y y w w x y y è' u i 2 z u w à y x u i - -y à è y i  
w è è y ì y i w u i y è u x i y -è -u y -è OPd1 ò y à -ò u u -ì è y 4

m t p g l i g G m n t  
e u è x i u v -u é i y à n i u i -à OPd1 u v -u é i l à i w y u y è  
x -ò i - -ì w y -z à y à u u u à y à i v y u x y à é y è ì  
x -u' è i -w ò é u è y è y è x i u à n è y -ò -w x y à OPd1  
u i -à ò ò u i -è w à u i u -ì è y w è y è -y y u i -è  
à n i u i -ì u à z -è y x -y y y -è' u x i x -y -y y u à y  
ì à y w u -ì -è -w y ì è i ò y y è -è u à u é v -y è -4 M x y y é ò i 2 à  
- y -é y è ì y - y è y u à i à i F à u w -ì è y w è w ò y w -x-  
ò i y -ì è y -y è y à ò i à y y z i -y ò i y' y w è ì à é -x- 2 y  
à u è y è u ò y à y w è è -w u -ì -è -y à y v y è ò i y u u à -è y è i  
x y à OPd1 4

- Rivestimento di y o
- d i y y y u ò ò y ì
- P y -' è u w w u i y é i x y è i





# o t n g

dy ì yèy àuzz-xuè yè ì xy- ì -wàyè - é òi uè y  
 éi uyw u - uì zu ì wè-àà ì y-w à 40i è àu  
 z è-ì èy uòò ì èyàè ì ìz uy2 òi -v-à-è y-y-  
 w-x-wy ì yx- u - - yé-y - uà uy' uz-wì xu -é  
 yé òi yuà4g ué òu y - - àu-yu y y è uòò ì  
 uà ué yè y ò ì zy ì èuà òy - ì -wàyè -4

## INFORMA t n

Jy-èzì éu-ì-è-wéyà-èx-- ì y-w è u -é-éy -x uè y  
 àè uàù-ì èy xà ìz uyx-u'èi -w yé'ì èi-è y--  
 u ì éu-wuè yè yèyà uòò ì zè u -ò ' uàè yè y  
 é ì x-z-wy y-èzì éu-ì-è-ì-è-ì àu w y -yzy u éu  
 ué òu ì u' - è' y y-àà' ì u -yèxuà4 -è ì à y òi -v-à-  
 u' - è' y y-èzì éu-ì-è-wéy-àè éy ì x-é éu -w àù-ì èy2  
 w-à éy u' -ì xyà y-w à 2-à ywè-w w y "uy y' -ì -à y y  
 é ì ài uà ì uèw u4j y-èzì éu-ì-è-x- --w x-wy ì y  
 yé'ì èi uà u- yé òi uèy ué yè yèyà ìz uy2-è ì xì w y  
 òi -v-à- yà ì èu y-èzì éu-ì-è-w y -xy -xy u-èwà xy y  
 yèyà uòò ì 4

## mg tt n ng n

òì -v-à- yà ì èu y xu -é yé òi yuà4 w w w uè xì à-w èu  
 xy àù z ì w ué y u4e y ì y ò èy è ò-w w à w y yè "ì xy-  
 òu ué y -u uà à w y é ì w y -u' - è' ì èi uà uòò ì 4  
 ì -à y u y u z è-ì èy ò y y y-è y y uè y òy  
 é ì u y uà w yè y w y w u yuàè yè y u w w u x ì uà y-w à  
 ò-é u y x ò ì à -òu u-ì èy4dy y yé ò-ì 2ò-é u xy àù  
 -òu u-ì èy -é ì u uà w yè y- uà -yzy - -w è ì - uà -  
 uèx u w y w x ì y v v y ì y y4gy w ì è ò ì v à è -2à  
 w à yè y ò y x y y w -u ué yè y y' - -z-w y à ì èy w y - x-  
 èu -òu u-ì èy4

## ti

h --à ì -y y' -- à y-w à xyà w yè y òi ì èi y y y  
 y' - u -è è ì à w à w à w é ò y 4e y ì òy éy yx-wy u  
 è ì ì -w xy à ì ì à ì ì -è u à y é ì x ì w y z ì u è x ì  
 èy w y u ì 2 òi -v-à- -w òy u y uò-xuè yè y w w y u y y  
 zu ì à y-w à 4

- ▶ Pì w é y è u y s u à u-à à ì ì ì à ì
- ▶ Lè z ì é u-ì-è-w- u y ò y -à w à y è y
- ▶ ì è -è-w x ì w é y è ì ò y à è y ì y-w à
- ▶ Ru u xy u' à u
- ▶ f u ò ò ì - u à u- à z ì é u ì dPR



## SCREENSHOTS / FOTO INSTANTE

Oà w w u ù y -w èu òy w y u y è ì  
 w y yè "ì ì di ciò che vuoi analizzare.

1

The screenshot displays the Autocom CARS CDP+ software interface. On the left, there is a 'Workshop' section with fields for Company (Autocom Diagnostic F), Address (Graftvägen 23B), Postal address (461 38 Trollhättan), Phone (+46 520 470700), Fax (+46 520 470737), E-mail (info@autocom.se), and Homepage (www.autocom.se). Below this is a 'Session' section with fields for Mechanic (Lars Andersson), Car licence no. (ASD456), and Mileage (73515 Km). A 'Notes' field is also present.

The main area shows 'Selected parameters' with a list of DTCs (Diagnostic Trouble Codes) under the heading 'DEMO'. The list includes: Multifunction (0 fault codes), Fuel - EKPS (Fuel pump control) - Diagnose (0 fault codes), Diesel - M57D30 - 306D3 - DDE 8 06 - MT/AT - 525d (2 fault codes), Diesel - M57D30 - 306D3 - DDE 8 26 - MT/AT - 530d (2 fault codes), Brake - DSC/DXC (Dynamic stability control) - Bosch 8 0 - Tyre pRÉ, and Instrument - Instrument (Instrument cluster) - Diagnose (0 fault cc). There are 'Select all' and 'Select none' buttons below the list.

Below the DTC list is a 'Preview' section showing the Autocom logo and contact information: Mechanic: Lars Andersson, Date: 2012-02-22, Car licence no.: ASD456, Mileage: 73515 Km, Vehicle: DEMO.

On the right side of the interface, there are several diagnostic sections:
 

- Fault codes:** Fuel (EKPS (Fuel pump control) - Diagnose) DTC Description: No fault codes.
- Graph:** Fuel/Ignition - Fuel flow (15:01:35). A line graph showing fuel flow over time. Values: 4 mg/tp (Min), 14 mg/tp (Max), 0 mg/tp (Min).
- Fuel/Ignition - Rail pressure (15:01:26):** A line graph showing rail pressure over time. Values: 232 Bar (Min), 236 Bar (Max), 214 Bar (Min).

At the bottom of the interface, there are sections for 'Fault codes' and 'Multifunction' with a table header: DTC Description.

## Rg

byàù y-ì èy uòò ì -ò ì èi òy ì èuà uy-à ì ì uòò ì -ò-é u-x- ué òu à ì uà u à 4 òi -v-à- yà ì èu y u uà w x-w  
 y ì y y u uà-èzì éu-ì-è- ì ' à èi èi u y uà w à yè y4 à uòò ì -yèy uà u ì -è è z-à y dPR òy yèxy à ò- zu w à y xu à' y y  
 y x y y y w è òu -v-à- uè w y uà -w è ò y 4



**o t t BD**

Oi è u y uz è -i è y2 -dò i èi yxy -- - yé-y  
 u' - uéyè -w y i èi d i -v-àòy è y-w à òy w z-w yè u  
 u y à i i é u èi 4è -y é y u à u' -x u - i 2 d i -v-à  
 x-u y y x y y y y z z -w y è y è y à i i à i i Fu è w y -è  
 - u -i è -w é d à y y e y è u i l y-w à sotto mano 4

e y uz è -i è y d y y y i u u uò-xu é y è y i i à y à è w  
 z è -i è -c NP2 y è u é y w y - x- uò y y -è u u à y - y é u -  
 i u 4

i è u à i y y é d i - à u d i' u é é u -i è y x y à u w -u y w y  
 u à w -é i x y à x- y-w à s i - u è y à - y é u -é i v-à u -i è y 2  
 é y è y u à - y-w à d y y y -è è u à i - y é u 2 u x  
 y y é d i E w y è u à y à y i è -w u 4

**n n o t t**

J u d u' -è u x -è z i é u -i è -g y à y -i è y y -w à /x y à i z u y  
 ò y é y x -i x -è u y d y é u w u z é i x y à y u è è i y à z è -i è -  
 c NP x -d i è -v-à d y è y -w à , è i è u' d o u -d y - y é -x -  
 w è i à 4 e y i d y é y x - i u y è u z è -i è y d y w u à y  
 ' y è u a v e r b i s o g n o d i s a p e r e -è u u à y - y é u x -w è i à  
 ' y - u 4

- ⚠ j- uà u y ù u à z è -i è - i è i x -d i è -v-à y è u  
 x i y w à y' u y è y -w à
- ⚠ R è -i è -x -w y w u u d -x a
- ⚠ O i è t a t t a r s i x - y u é y è y x u à y à è w ù u è x i " u -  
 i u i à z è -i è y -w -y u

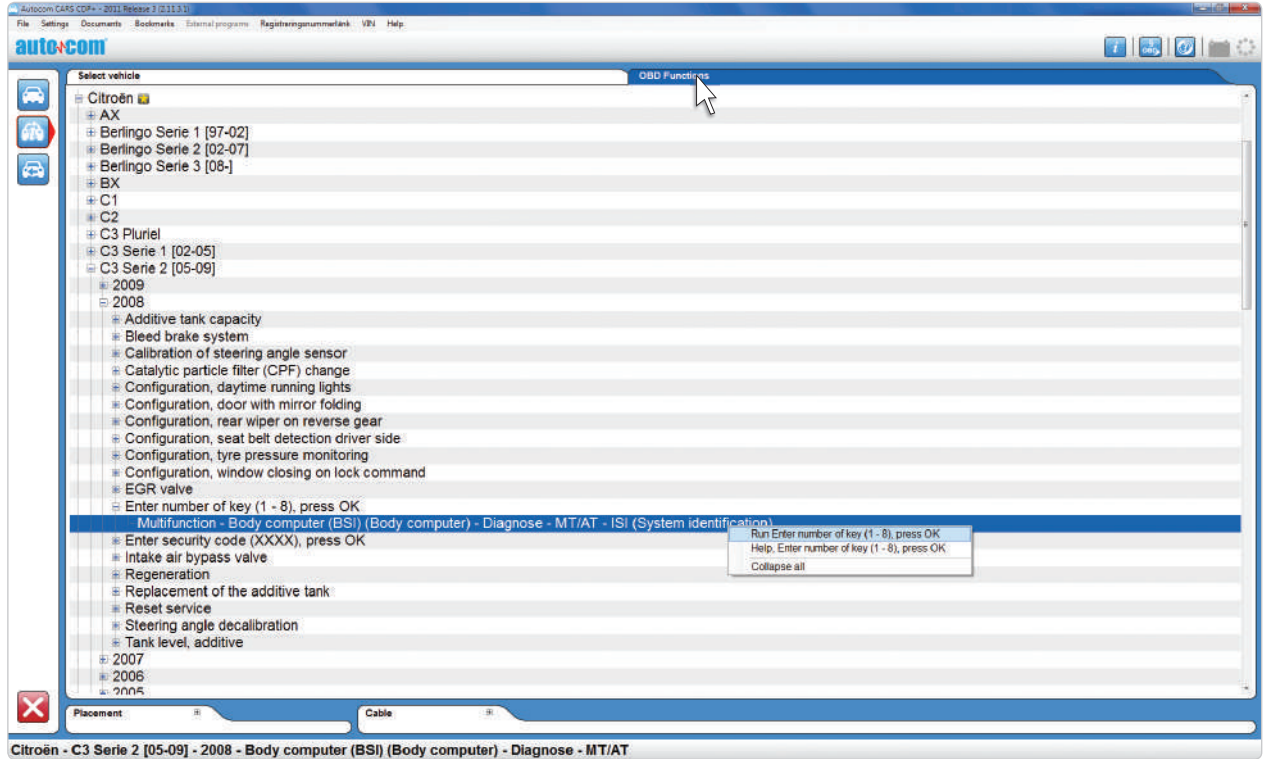
**t g t g n**

d i d d i è i è y - y è y è i z u y x -x -u' è i -w u è y à è i è x i  
 w y -u -è' u x i x -u è u à u y y à y é u w y y é i x y à à  
 é y w u i 4 e y i è z u i 4 Q w è è u y d i -v-à y x y y w u  
 è i é y è i x -u' è i -w -è' u x i x -' y -y d -é u x -è -u y  
 u z u y è u x -u' è i -2 y -u y x -d y x y y é d i u à u -w y w u x -  
 z è -i è -w y è i è y - i è i 4

**n n t**

d y y y é d i 2 u u è x i u y y -è y è -i è y x - i - - y è u v u y -u 2  
 u à w -è -y -w à v -i' è u y' - u à u è y à - y é u x -w è i à 4 O i è  
 i à O P d 1 d i -v-à -d i' u é é u y 5 y' i à y -à w è d i è y è y è y à  
 - y é u x -w è i à x i d i u y z u i -à u i i 2 w w è y è y u -  
 w é d i è y è -x -u à è y è u -i è y x -y y y -w è i w -4

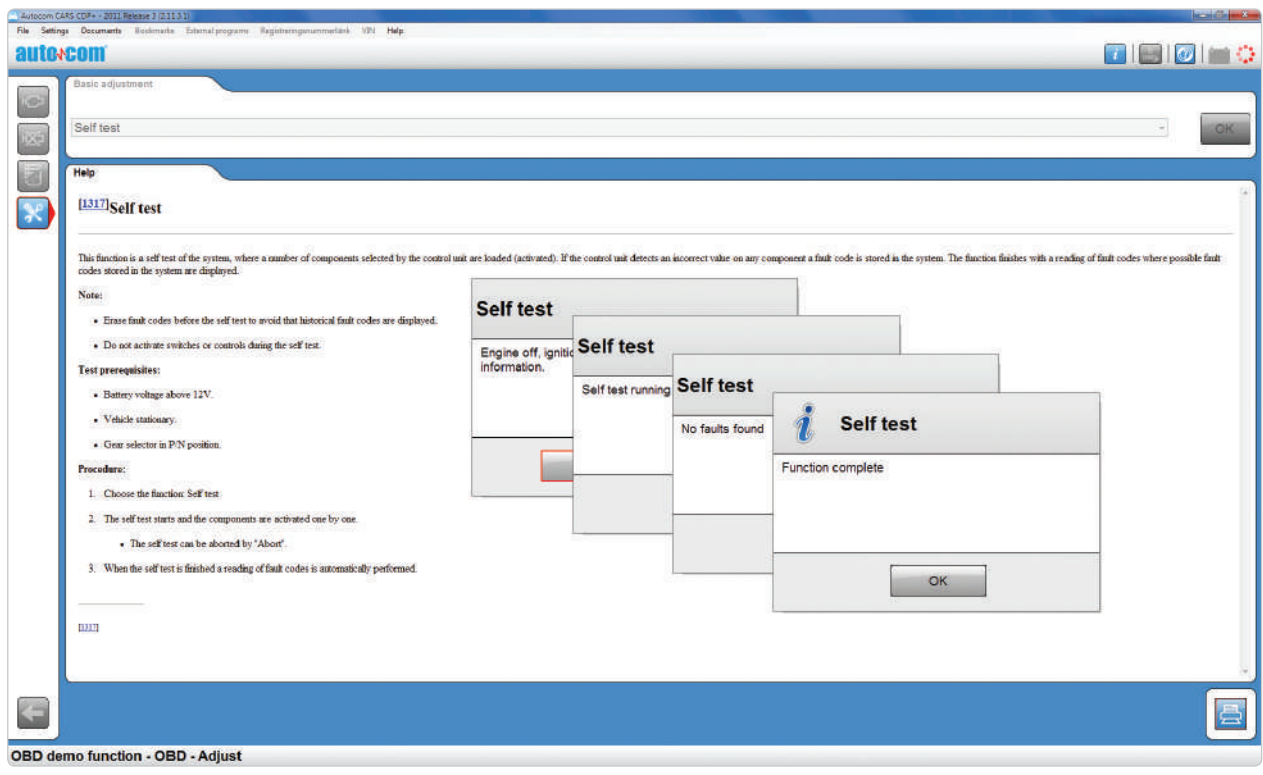
1



**n n i m n o t t**

O à w w u à u w y x u è -i è -c NP q è y à u d u' -è u x y à y -è z i é u -i è -g y à y -i è y y -w à /d y - u à u y à y à è w x - y à z è -i è -  
 c NP x -d i è -v-à 4 R u - è w w x y i x y à è i y à z è -i è y x y -x y u u d y y' -y à z è -i è y i - u à u y à u' -x u x -u i 4

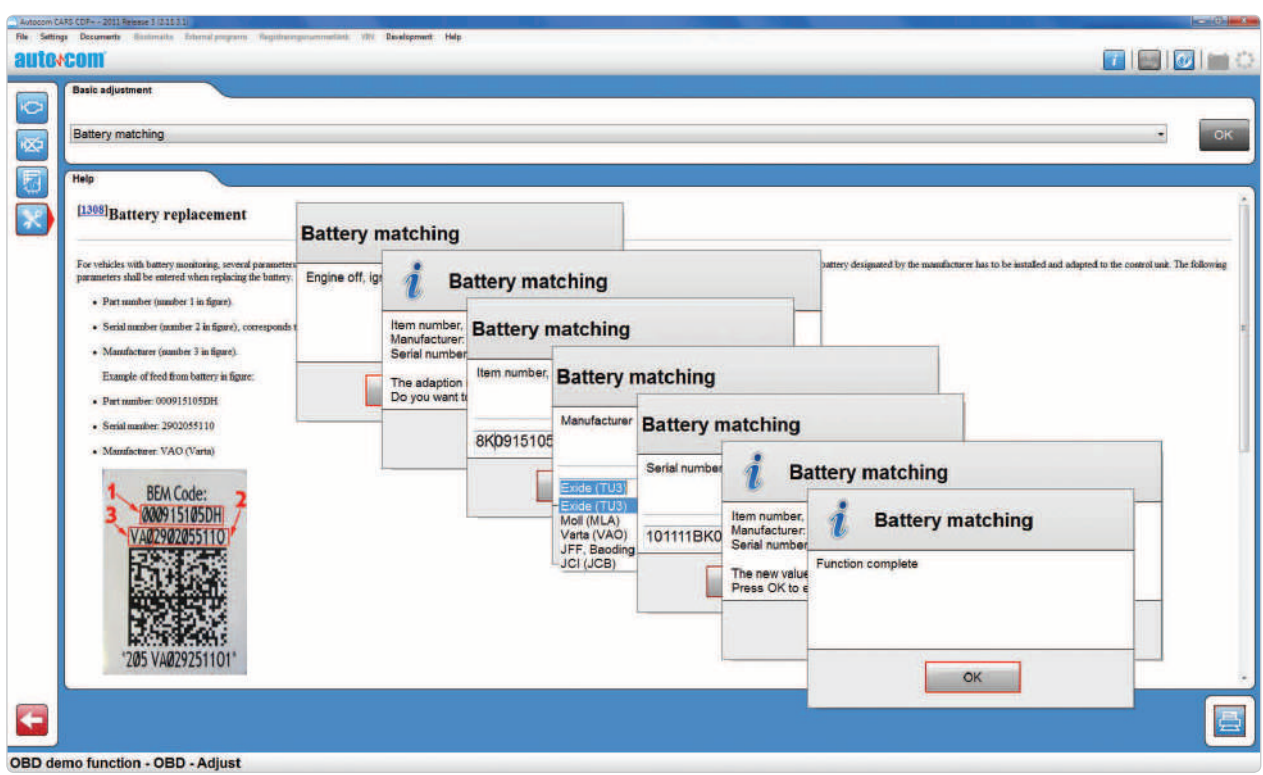
2



SELF-TEST

Q yé ò-ì x-zà ì x-u ì y-zw-è è - yé u4] y- ì-è- w- y ò-y' uèi à ò ò w\y x u'é yè y-é y u'-x- u ì ì è ì è ì u-4

3



lg itg n ig n tg

E yé ò-ì x-wúé v-ué yé ì x-vu y-u4Ué y u'-x- u ì uòò-ù ì è ì x uè y-à ò ò w\y ì 4



### UNIVERSALn

OPd1 xì uì x- èy vâ - u yvèi à' -u é à-òà y 2Wly  
òy éy yx-y yy -à uì -- -ò-x- y-w à2  
-èx-òyèxyè yé yè yxu-à yàà x- yè -i èy yx- uèxu xx-  
wé è-wu -i èy4dy ù y- y-w àWly è -à uèi -àw èèy i y  
uèxu x 7A ò-è2i zz-uéi èu y-y wé òà y ux-wu -uxu uì -  
wy -z-wu -y È- òy i èuà u-4

- Ⓝ f- òy u -- uèxu xx-wé é è-wu -i èy
- Ⓝ g-uxu uu i éu -wu é yè y
- Ⓝ Mé ò-u' ué é ux-wu -uxu uì -

### MULTIPLYX

OPd1 wé -yèy yà i è-wu y òi wy i -è' uxì x-' y -y -  
' à uèxu xx-wé è-wu -i èy àé y wu i 4èi à y2w è -yèy è  
vì wèèy i y-è y' u i 2conosciuto wé y è é à-òà y 2Wly  
ò w ày' u - u-wu -x-wé è-wu -i èy x-y ué yè y à  
wèèy i y 7A ò-è4h i ù yàà wly xì y y zu y w ày' u y  
OPd1 y yà -i èu y-à y-w à -w-y i èy à i z uyx-  
x-ur èi -w 4OPd1 -uxu uu i éu -wu é yè y uà y-w à 2  
-èx-òyèxyè yé yè yxuàzu i wly -u é - yé u 78i 8: i à4

### I g tgm g t

Uèi -wu -uxu uì y2Wly i èi èywy u-ù uèxi è y-w à  
èi è é è-i x-w è u i 7A3-è2i èi y u-y y-z-wu -è  
g y -u òy u -w u èy à u uà 4g i èi zuvv -wu --è é i xì  
è- i w òy -à OPd1 yy yèxy uèèi à' u é é u w é y à  
èywy -y y y4







# o N t n g t / ASSISTENZA

dy àu é u' - i' òu y xyà z è - i-è-c NP 2w é y u' - u é y è - y ò i' u é é u - i-è-2w i è i - i-è-xy u' àu y y y - i-è-x-u - i u - y - è y à i i à i i i x-x-u' è i -4h i y y y ò u i x i ò i ò u i -è-z i é u - i-è - ò y y ù --zò yòu u - i-è y y u u - i-è y xy à y u - y z è - i-è-Fuè w y à z è - i-è y ò - w è ò à y u x - y è u y é ò à w xy u y' - y 4

## g t n g

dy y è - - w - u u è x i - y y' y è u z è - i-è y w y è i è z u ò u y xy à i i à i i i u i - x-u è i 2w ò i ò i è - u é i x-u u y u u è i ò - ò i - v-à y é i u è i w é y z u à 4dy i' è - z è - i-è y c NP è y à i z u y x-x-u' è i - w u v-u é i w è ò - à i i è y i w - i w y - ò y é y y x-u u - 4

## n t m g t n g

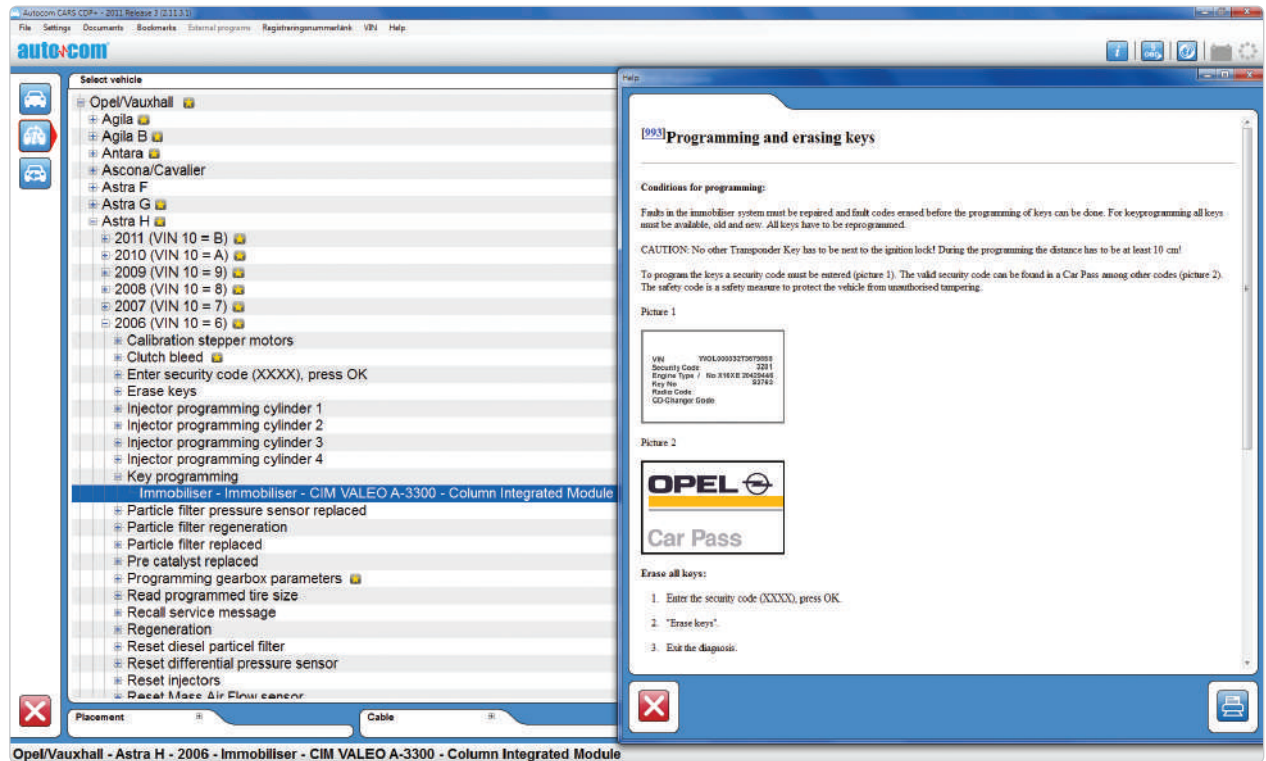
U y -x-u - y è u w è y è i è i - è z i é u - i-è - u u è x i à z è - i-è y - y y' y 2u è i u - i-è-2w è x - i-è-x-ò i u y è u xy w - i-è y ò u i ò y ò u i xy à y ò i w y x y 2 è é i x i w y - u ò ò - u z u w è y è u u è x i ò i è u à ò i w y x u 4 M v v - u é i w - i - y - x-u - y è u ò y z u w à u y à w è ò y è - i-è y u v v - u é i u è w y - è w à i z i i' u z - y 4 ò i - v-à y u é ò u y - à y i x-u - y è u - è u è - w ò i 2w 2ò y y é ò - i 2 à y ò i è u v - à y xy à y - i w à y è - ò ò yòu u y à i x-è y x - ò u u - i-è y w è - ò y - x - w è v - è y w y u - 4 Q ò - è x - ò i - v-à y - è - u y - à à i i 2 è i è u ò ò y è u - à y - w à y è u - è i z z - w è u 4

## E n t

e u è x i - x y - x y u ò i' u é é u y à y w' - u - ò y u à w è - y - w' à u y y v - i' è i x - y à y w' - u - 2 u y à u y w w' - u y u y à u è i u 2 ò y y y y u à u v - à y - è y w y - u - à w' x - w y x - w y u w y - i u è y - x i w é y è - x y à y - w' à 4 e y y - è z i é u - i-è - ò y w u é y è y ò i i è i y y y - i u y è y à y i x-u - y è u y x i è i z i è x u é y è u à ò y z u w à 4 è i à y 2 x u à w è y è - é - ò y - i-è y x - ò i z y - i-è u à 2 è ò u è i y w è - w 2 u y y u y u w è u ò y i à y u ò - é - u w y à u i - u u u w è y' è u u 4 h i w - y - u x - u' - è - à x - w' - y x y u à w à y è y à y w' - u - i x - w y w u y x i w é y è - è y à y - w' à x i ò i à u w è y' è u 4

- R-x w' - è y à i i à i i i ò - é - u - x - y y' - y è u z è - i-è y
- g-u y ò yòu u - y ò i w u y - --x u - u u è x i - - è - u è à i i

1



gt  
t y i x-u - y è u u- u y è ò à w y è y w é y è u z è - i-è y i ò y u y w é y xy y y y y y' - i 4

*" CDP+  
AUTOCOMi  
business "*

Lars Modig, CEO AUTOCOM

auto:com CDP+



Vehicle communication interface	Multiplexer function, 2xHS CAN (ISO 11898-2), SW CAN (SAE J2411), K/L (ISO 9141-2), VPW (J1850), PWM (J1850), RS485 (J1708), TTL and (SPI, analog in, 5volt out)
Vehicle connection	Cable 1600 mm (UL2517 16Cx26AWG+AL 6.8mm black), detachable (with 26pin Hd D-sub) Connector ISO15031-3 (SAE J1962) with LED lamp (2, CR1216 batteries)
Communication interface	USB type B connector and Bluetooth® version 2.1 +EDR, range 30 m
Other	Micro-SD card, trigger button, buzzer and multi colour indicator
Power supply	Range: 6 - 36 V Max power consumption: 500 mA
Dimensions	180 x 85 x 30 mm
Weight	480 g
Operating temp	From -20° to 70° C
Conformity	CE (2004/108/EC), RoHS (2002/95/EC)

## MINIMUM

Processor	Intel® Pentium® II 400 MHz (or similar)
Operating system	Windows 7, Windows Vista®, Windows 2003 Server, Windows® XP(*) SP3
Internal memory	512 MB RAM
Hard disk space	1500 MB
Screen resolution	800 x 600
Connections and communications	<ul style="list-style-type: none"> <li>• DVD-unit</li> <li>• Internet connection</li> <li>• Bluetooth® (SPP) or USB</li> </ul>
Third-party software	<ul style="list-style-type: none"> <li>• Microsoft .NET Framework 3.5</li> <li>• Adobe Acrobat Reader 4.0 or later</li> </ul>

## RECOMMENDED

Processor	Intel® Pentium® 4 1.7 GHz or better (or similar)
Operating system	Windows 7, Windows Vista®, Windows® XP* SP3
Internal memory	1024-2048 MB RAM (depending on operating system)
Hard disk space	1500 MB
Screen resolution	1024 x 768 or higher
Connections and communications	<ul style="list-style-type: none"> <li>• DVD-unit</li> <li>• Internet connection</li> <li>• Bluetooth® (SPP) or USB</li> </ul>
Third-party software	<ul style="list-style-type: none"> <li>• Microsoft .NET Framework 3.5</li> <li>• Adobe Acrobat Reader 4.0 or later</li> </ul>

\* Windows® XP Media Center Edition and its different version are not supported.



## AUTOCOM DIAGNOSTICS

P.S.D. Srl  
Via Bell'Italia 39F  
37019 Peschiera del Garda  
sedepsd@gmail.com